

Информационно-анализирующая справка о результатах ВПР по географии в параллели 6-х классов (2022-2023 учебный год)

от 15.05.2023 г.

Структура работы

Вариант проверочной работы состоит из 9 заданий, большинство из которых состоит из двух/трех частей (пунктов), объединенных содержанием (темой) задания, но различающихся по форме и решаемым обучающимися задачам. Все задания проверяют умение обучающихся работать с различными источниками географической информации (картами, фотографиями, графиками и иными условно-графическими объектами, текстами, таблицами).

С учетом времени, отведенного на выполнение работы, задания требуют преимущественно краткого ответа в виде одного или нескольких слов, последовательности цифр, числа, а также в графической форме (в виде изображения символов) и записи ответа на контурной карте.

Качественная оценка результатов ВПР

Полный правильный ответ на каждое из заданий 1.1, 2.2, 3.2, 4.1, 4.3, 5.2 и 6.2 оценивается 1 баллом. Если в ответе допущена хотя бы одна ошибка (один из элементов ответа записан неправильно или не записан), выставляется 0 баллов. Полный правильный ответ на каждое из заданий 5.1, 7 и 9.1 оценивается 2 баллами. Если в ответе допущена одна ошибка или в ответах на задания 5.1 и 9.1 перепутаны местами два элемента, выставляется 1 балл; если допущено две или более ошибки – 0 баллов.

Ответы на задания 1.2, 2.1, 3.1, 3.3, 4.2, 6.1, 6.3, 8, 9.2 и 9.3 оцениваются по специально разработанным критериям. Максимальный первичный балл за выполнение работы – 33.

Время выполнения – 45 минут.

Шкала перевода баллов в оценку

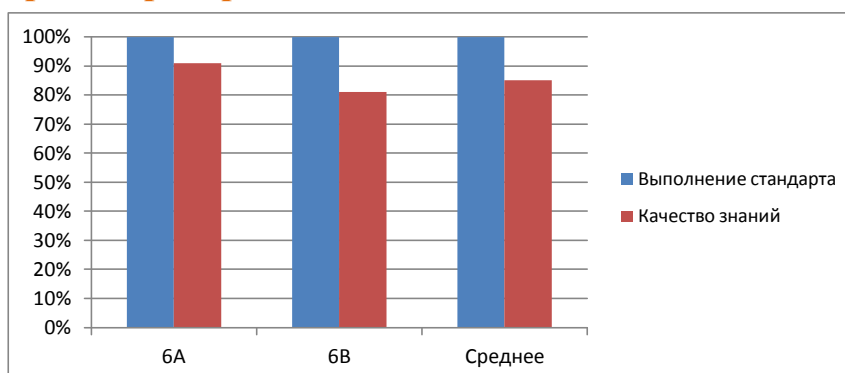
Отметка	«2»	«3»	«4»	«5»
Баллы	0—9	10—20	21—28	29—33

Сравнительные данные о распределении отметок за ВПР по географии, в % от числа участников

Таблица 1

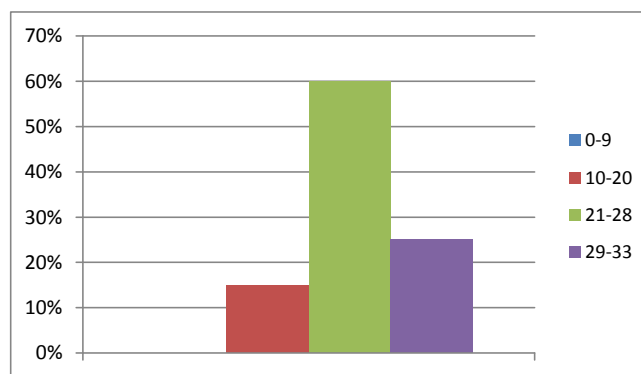
Класс	Количество обучающихся, выполнивших работу	Оценки				Выполнение стандарта	Качество знаний	Средний балл
		5 %	4 %	3 %	2 %			
6 «А»	21	6 29	13 62%	2 9%	-	100%	91%	3,71
6 «В»	27	6 22%	16 59%	5 19%	-	100%	81%	4,04
Всего	48	12 25%	29 60,42%	7 14,58%	-	100%	85,42%	3.88

Диаграмма распределения отметок за ВПР, в % от числа участников



В соответствии с установленными критериями достижений **100%** обучающихся, участвовавших в ВПР, овладели базовым уровнем подготовки по географии.

Наглядное представление о распределении первичных баллов, набранных участниками по итогам ВПР



Из диаграммы видно, что распределение баллов близко к среднему. Самый низкий результат - 11, самый высокий результат - 32.

0-9 баллов: это стабильная «двойка». Можно констатировать, что такие обучающиеся отсутствуют.

10-20 баллов: это «тройка»; школьники, получившие эти баллы, имеют достаточно устойчивые знания на уровне базовой подготовки. Таких обучающихся на данный момент 7.

21-28 баллов: это «четвёрка», обучающиеся, получившие эти баллы, не только уверенно справляются с заданиями базового уровня, но и способны работать на повышенном уровне; некоторые из них ближе к уровню «пятерки». Таких обучающихся 29.

29-33 баллов: это «пятерка»; такие обучающиеся свободно и быстро справляются с заданиями базового уровня. Таких обучающихся 12.

В целом полученные результаты выполнения обучающимися проверочной работы по географии оказались на уровне ожидания.

Таблица 2

класс	подтвердили оценку за первое полугодие		повысили		понижили	
	кол-во	%	кол-во	%	кол-во	%
6 «А»	20	95	-	-	1	5
6 «В»	25	93	2	7	-	-
Всего	45	93,75	2	4,17	1	2,08

Сравнение показателей по итогам 1 полугодия и результатом ВПР

Таблица 3

Класс	Качество знаний		Средний балл	
	итоги 1 полугодия	ВПР	итоги 1 полугодия	ВПР
6 «А»	97%	91%	4,23	3,71
6 «В»	69%	81%	3,91	4,04
Всего	83%	85,47%	4,07	3.88

Анализ веера ответов учеников 7-х классов позволяет увидеть результативность выполнения раздела «Планируемые результаты» рабочей программы учителя.

Содержательный анализ ВПР по географии и процент верных ответов

Таблица 4

№	Проверяемое знание/умение	Уровень сложности	Результат выполнения	
			Кол-во	%
1-2	Изображения земной поверхности. Глобус и географическая карта. Развитие географических знаний о Земле	базовый повышенный	33	69,27%
3.	Изображения земной поверхности. План местности	базовый повышенный	40	84,03%
4.	Земля – часть Солнечной системы. Движения Земли и их следствия	базовый	46	95,14%

5.	Географическая оболочка. Природные зоны Земли.	базовый повышенный	37	77,61%
6.	Атмосфера – воздушная оболочка Земли. Температура воздуха. Суточный и годовой ход температур и его графическое отображение. Вода в атмосфере и атмосферные осадки. Диаграмма годового количества осадков. Ветер. Графическое отображение направления ветра. Роза ветров. Погода	базовый	35	71,88%
7.	Земля – часть Солнечной системы. Движения Земли и их следствия. Оболочки Земли: литосфера, гидросфера, атмосфера, биосфера. Географическая оболочка	повышенный	24	51,04%
8.	Стихийные природные явления	базовый	38	79,17%
9.	Человечество на Земле	базовый	41	84,72%

Распределение % обучающихся, выполнивших задания данной работы, наглядно показывает, что явилось самым проблематичным для большинства обучающихся.

Высокие результаты (от 70 до 100%) обучающиеся продемонстрировали по вопросам № 3, 4, 5, 6, 8, 9.

Следует отметить, что серьёзных затруднений не возникло.

Таким образом, ВПР выявил степень освоения программного материала обучающимися 6-х классов на уровне выше среднего.